

Esiti analitici del monitoraggio delle acque sotterranee della Piattaforma di Gestione Rifiuti non pericolosi in località “La Martella” nel Comune di Matera relativi al mese di novembre 2016 .

Piezometri Prelievi del 29.11.2016	Analita	Laboratorio ARPAB	Tabella 2 Limiti nelle acque sotterranee D.Lgs. 152/06
SP1 Nord-Ovest del IV settore	Selenio (ug/l)	19	10
	Solfati (mg/l)	887	250
SP3 Nord-Est del V settore	Boro (ug/l)	2477	1.000
	Fluoruri (ug/l)	4900	1500
	Solfati (mg/l)	699	250
SP4 Lato Ovest IV settore	Manganese (ug/l)	347	50
	Nichel(ug/l)	39	20
	Fluoruri (ug/l)	2100	1500
	Boro (ug/l)	1025	1.000
	Solfati (mg/l)	789	250
SPb1 Bianco di Monte a circa 1200m ingresso impianto	Manganese (ug/l)	663	50
	Boro (ug/l)	4002	1000
	Ferro(ug/l)	337	200
	Solfati (mg/l)	5046	250
SPb2 Bianco di Monte (C.da Matinelle) a circa 700m ingresso impianto	Manganese (ug/l)	1456	50
	Alluminio(ug/l)	1123	200
	Ferro (ug/l)	687	200
	Nichel(ug/l)	33	20
	Boro(ug/l)	2990	1.000
	Solfati (mg/l)	4270	250
PZ3 (piezometro di costruzione precedente al PdC)	Fluoruri (ug/l)	2800	1500

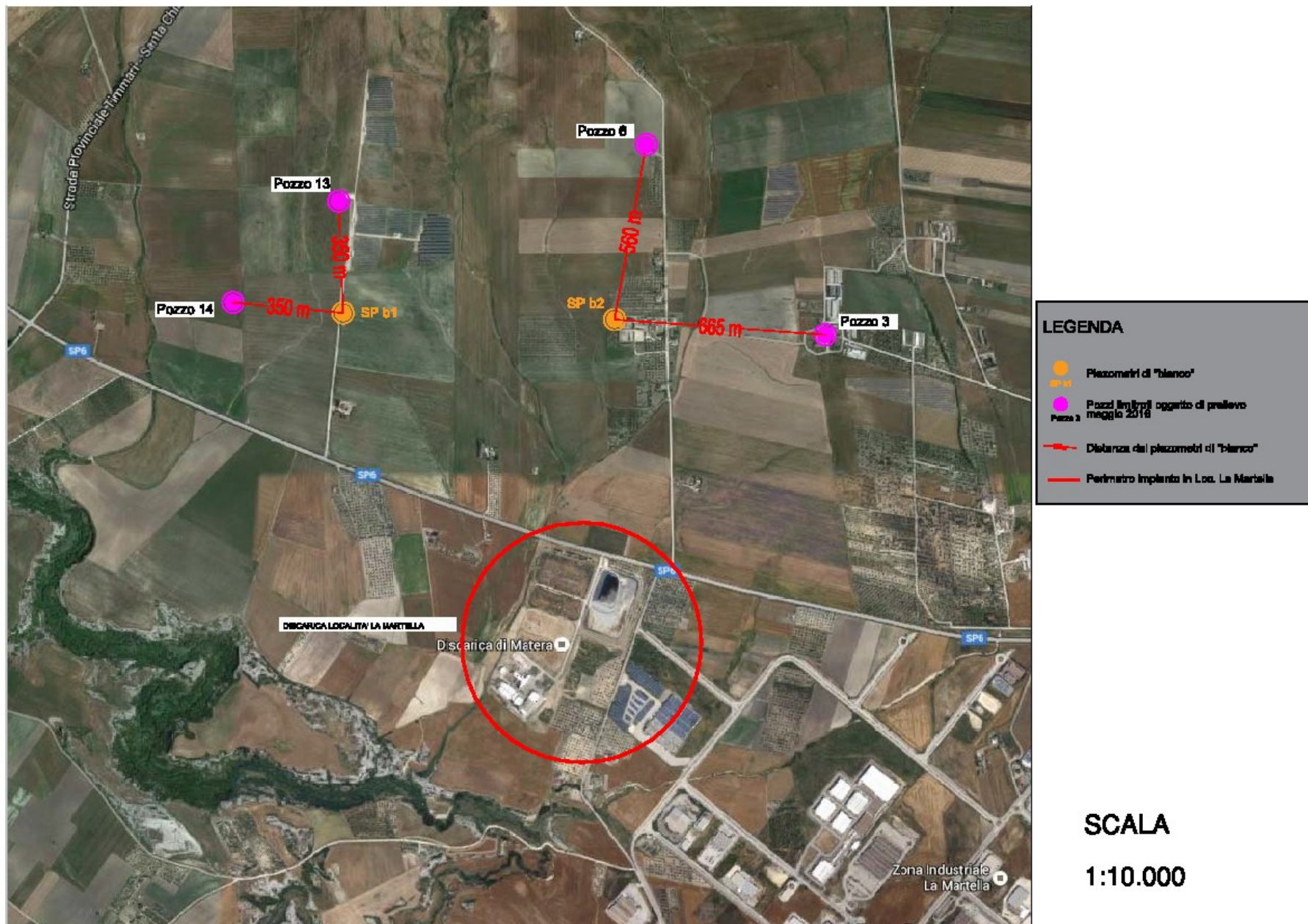
Tabella 1. Analiti in concentrazione superiore ai limiti normativi (in grassetto) riscontrati nella matrice acqua sotterranea.

Nel mese di novembre è stato condotto il terzo trimestre del monitoraggio di durata annuale della Discarica di “La Martella” come da determinazioni assunte in sede di Conferenza dei servizi del 21.04.2016. In relazione agli esiti analitici del monitoraggio di novembre si conferma la presenza di alcuni analiti metallici (Nichel, Selenio, Manganese e Boro) e dei parametri Solfati e Fluoruri in concentrazione superiore ai limiti normativi vigenti.

Si fa presente che gli esiti analitici dei campioni prelevati in contraddittorio dall’ercente (Comune di Matera) non sono stati trasmessi, benché sollecitati da questo ufficio sia per le vie brevi che a mezzo pec.

Il Dirigente dell’ufficio

Ing. G. Santarsia



Mappa 1. Ubicazione dei pozzi esterni